

bremse auf Hinterräder, Burman-Kugellenklauf-Lenkung mit Lenkhilfe, Benzin-tankinhalt (2 Behälter) 90 L, Reifen Dunlop RS 5 7.50-14.

Karosserie, Masse, Gewichte: Radstand 305 cm, Spur vorne und hinten 147 cm, Bodenfreiheit 14 cm, Wendekreis 11,3 m. Sedan 5 Sitzplätze, 4türig, Länge 513 cm, Breite 194 cm, Höhe 139 cm, Leergewicht (DIN) 1880 kg.

Fahrleistungen: bei Achsunters. 3,77:1: Höchstgeschwindigkeit ca. 190 km/h*, Leistungsgewicht 7,0 kg/SAE-PS, Geschwindigkeit bei 1000 U/min im IV. Gang 32,2 km/h, im IV. Schnellgang 41 km/h (oberster Gang bei 3,54:1 34,3 km/h), Benzinverbrauch (Reiseverbrauch) 15-17,5 L/100 km*.
* Werkangabe

direction à circuit de billes Burman, avec servo-direction, graissage du châssis, capacité du réservoir d'essence 90 L, pneus 7.50-14 Dunlop RS 5.

Carrosserie, dimensions, poids: Empattement 305 cm, voie AV et AR 147 cm, garde au sol 14 cm, diam. de braquage 11,3 m. Sedan 5 places, 4 portes, longueur 513 cm, largeur 194 cm, hauteur 139 cm, poids à vide (DIN) 1880 kg.

Performances: avec rapport du pont 3,77:1: Vitesse maxi env. 190 km/h*, rapport poids/puissance 7,0 kg/ch (SAE), vitesse à 1000 tr/mn en IV^e vit. 32,2 km/h, en IV^e vit. avec relais surmult. 41 km/h (avec rapport supérieur 3,54:1), 34,3 km/h consomm. d'essence (tourisme) 15 à 17,5 L/100 km*.
* Indication de l'usine



Jaguar E-Type Coupé

Jaguar E-Type

Hochleistungssportwagen in Coupé- und Cabrioletaufführung, 3,8-Liter-Motor, drei SU-Horizontalvergaser. Normales 4-Gang-Getriebe, Power-Lock-Sperrdifferential, hinten Einzelaufhängung, Vierrad-Scheibenbremsen Dunlop. Debüt Genf 1961.

Motordaten: 19,25 Steuer-PS, 6 Zyl. in Linie, Bohrung 87 mm, Hub 106 mm, 3781 cm³, Kompr. 9:1 (auf Wunsch 8:1), 269 SAE-PS bei 5500 U/min, max. Drehmoment 35,95 mkg bei 4000 U/min, spezif. Leistung 71,2 SAE-PS/L, Oktanbedarf: Superbenzin.

Motorkonstruktion: Schräghängende Ventile (70°), 2 obenliegende Nockenwellen (Kette), Leichtmetall-Zylinderkopf, trockene Zylinderbüchsen mit verchromten Laufflächen, Ölfilter im Hauptstrom, Ölinhalt 6,5 L, 3 SU-Horizontalvergaser Typ HD 8, Trockenluftfilter, elektr. Lucas-Benzinpumpe. Zündkerzen Champion N 5, elektr. Anlage Lucas 12 V, Batterie 57 Ah, Wasserkühlung, Kühlerinhalt 12,5 L.

Kraftübertragung: Einplatten-Trockenkupplung mit hydr. Betätigung, normales 4-Gang-Getriebe, II., III. und IV. Gang sperrsynchr. und geräuscharm, Schalt- hebel in der Mitte, Hypoid-Achsantrieb mit Power-Lock, Sperrdifferential, Achs- untersetzung 3,31:1.

Untersetzungsverhältnisse: I. 3,377:1, II. 1,86:1, III. 2,283:1, IV. 1:1, R 3,377:1.

Fahrgestell, Aufhängung: Selbsttragende Karosserie, vorn Einzelaufhängung mit Dreieckquerlenkern und Längs- torsionsstabfedern, hinten Einzelauf- hängung durch Dreiecklenker und mit- tragende Doppelgelenkantriebswelle, doppelte Abfederung durch Schraubenfed., vorn Kurvenstabilisator, vorne und hinten hydr. Teleskop-Stoßdämpfer.

Hydr. Dunlop-Scheibenbremse mit Servo- Bremshilfe, zwei getrennte Kreisläufe für vorderes und hinteres Bremssystem, mech. Handbremse auf Hinterräder, Zahn- stangenlenkung, Benzin-tankinhalt 64 L, Reifen 6.40-15 RS 5.

Voiture de sport à puissance élevée, version coupé et cabriolet. Moteur 3,8 litres, trois carburateurs horizontaux SU. Boîte normale à 4 vitesses, différentiel autobloquant Power Lock, nouvelle suspension arrière à roues indépendantes, freins à disques Dunlop sur les 4 roues. Début: Genève 1961.

Moteur (dimensions): 19,25 CV-impôt, 6 cyl. en ligne, alésage 87 mm, course 106 mm, 3781 cm³, compr. 9:1 (sur demande 8:1), 269 ch (SAE) à 5500 tr/mn, couple maxi 35,95 mkg à 4000 tr/mn, puiss. spécif. 71,2 ch/L (SAE), indice d'octane mini: supercarburant.

Moteur (construction): Soupapes en tête incl. (70°), 2 arbres à cames en tête (chaîne), culasse en alliage léger, chemises amovibles sèches chromées, filtre à huile sur circ. princ., cont. huile 6,5 L, 3 carburateurs horizont. SU HD 8, épurateur d'air sec, pompe à essence électr. Lucas.

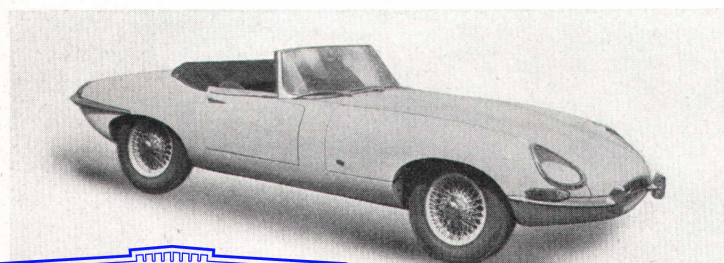
Bougies Champion N 5, équip. électr. Lucas 12 V, batterie 57 Ah, refroidissement à eau, contenance 12,5 L.

Transmission: Embrayage monodisque sec. à commande hydr., boîte normale à 4 vitesses, II^e, III^e et IV^e vit. synchr. à verrouillage et silenc., levier central, couple conique hypoidé, différentiel autobloquant Power Lock, rapport du pont 3,31:1.

Rapports de démultiplication: I^e 3,377:1, II^e 1,86:1, III^e 2,283:1, IV^e 1:1, AR 3,377:1.

Châssis, suspension: Carrosserie auto- porteuse, suspension AV à roues indé- pendantes avec leviers triang. et barres longit. de torsion, suspension AR à roues indép. avec levier triang. inférieur et essieu double cardan agissant comme levier sup., double suspension à ressorts hélicoïdaux, stabilisateur latéral AV, amortisseurs hydr. télesc. AV et AR.

Freins à disques Dunlop avec servo-frein et circuits séparés pour les roues avant et arrière, frein à main méc. sur roues arrière, direction à crémaillère, capacité du réservoir d'essence 64 L, pneus 6.40-15 RS 5.



Jaguar E-Type Cabriolet

Jensen Car Club of Switzerland

Karosserien, Masse, Gewichte: Rad- stand 244 cm, Spur vorne und hinten 127 cm, Bodenfreiheit 14 cm, Wendekreis 11,3 m. Coupé et Cabriolet, 2 Sitzplätze, 2türig, Länge 445 cm, Breite 166 cm, Höhe Coupé 122 cm, Cabriolet offen 118 cm, Leergewicht (DIN) Coupé 1220 kg, Cabriolet 1200 kg.

Fahrleistungen: Höchstgeschwindigkeit 240 km/h*, Leistungsgewicht 4,5 kg/SAE-PS, Geschwindigkeit bei 1000 U/min im IV. Gang 40,2 km/h, Benzinverbrauch (Reiseverbrauch) ca. 15 L/100 km*.
* Werkangabe

Carrosseries, dimensions, poids: Empattement 244 cm, voie AV et AR 127 cm, garde au sol 14 cm, diam. de braquage 11,3 m. Coupé et Cabriolet, 2 places, 2 portes, longueur 445 cm, largeur 166 cm, hauteur 122 cm (Coupé) et 118 cm (Cabriolet ouvert), poids à vide (DIN) 1220 kg (coupé) et 1200 kg (cabriolet).

Performances: Vitesse maxi 240 km/h*, rapport poids/puiss. 4,5 kg/ch (SAE), vitesse à 1000 tr/mn en IV^e vitesse 40,2 km/h, consomm. d'essence (tourisme) env. 15 L/100 km*.
* Indication de l'usine

JENSEN GB

Englische Nutzfahrzeugfabrik mit kleiner Personenwagenproduktion. Verwendet Antriebsaggregate von Austin.

Fabrique anglaise de véhicules utilitaires, production limitée de voitures particulières avec groupes propulseurs Austin.

Jensen Motors Ltd., West Bromwich, Staffordshire, England

Jensen 541 S

Sportlicher Viersitzer mit Kunststoffkarosserie und reichhaltiger Ausrüstung. Austin-Prinzess-(DS 5)-Motor. Automatische Kraftübertragung Dunlop-Vierrad-Scheibenbremsen.

Voiture sportive à 4 places avec carrosserie en matière plastique, équipement très soigné. Moteur Austin Princess (DS 5), transmission autom., freins à disques AV et AR.

Motordaten: 20,35 Steuer-PS, 6 Zyl. in Linie, Bohrung 87,3 mm, Hub 111,1 mm, 3993 cm³, Kompr. 7,6:1, 152 PS (SAE) bei 4100 U/min, max. Drehmoment 31,5 mkg (SAE) bei 2400 U/min, spezif. Leistung 38,2 PS/L (SAE).

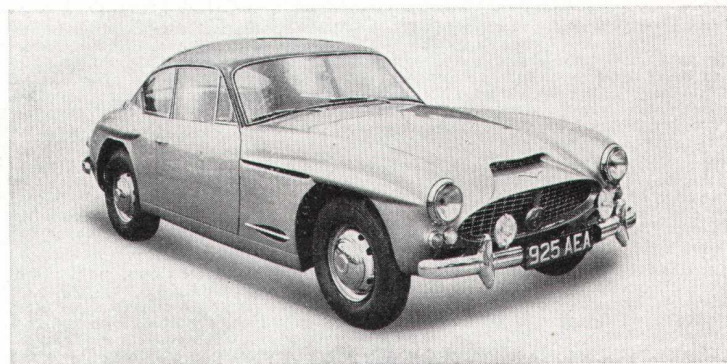
Moteur (dimensions): 20,35 CV-impôt, 6 cyl. en ligne, alésage 87,3 mm, course 111,1 mm, 3993 cm³, compr. 7,6:1, 152 ch (SAE) à 4100 tr/mn, couple maxi 31,5 mkg (SAE) à 2400 tr/mn, puiss. spécif. 38,2 ch/L (SAE).

Motorkonstruktion: Hängende Ventile mit Stossstangen und Kipphebeln, seilt. Nockenwelle (Kette), Ölfilter im Hauptstrom, Ölinhalt 10,4 L, 3 Halbfallstrom- Vergaser SU HD-6, Luftfilter, mech. Benzinpumpe. Zündkerzen Champion N 8, elektr. Anlage Lucas 12 V, Batterie 64 Ah, Wasserkühlung, Kühlerinhalt 14 L.

Moteur (construction): Soupapes en tête avec tiges et culbuteurs, arbre à cames latéral, filtre à huile sur circ. princ., cont. carter 10,4 L, 3 carburateurs semi-inversés SU HD-6, épurateur d'air, pompe à essence mécanique. Bougies Champion N 8, équipement électr. Lucas 12 V, batterie 64 Ah, refroidissement à eau, contenance 14 L.

Kraftübertragung: Autom. Kraftübertragung mit 4-Gang-Getriebe und Vordrühlhebel am Lenkrad, Achsunters. 2,93:1, Thornton-«Power-Lock»-Sperrdifferential.

Transmission: Transmission automat. avec boîte à 4 vitesses et levier sélecteur au volant, rapport du pont 2,93:1, différentiel autobloquant Thornton «Power-Lock».



Jensen 541 S

Untersetzungsverhältnisse: Autom. Kraftübertragung: Unters. im Planetengetriebe I. 3,82:1, II. 2,63:1, III. 1,45:1, IV. 1:1, R 4,3:1.

Rapports de démultiplication: Transmission automat.: Démultiplication de la boîte planétaire I^e 3,82:1, II^e 2,63:1, III^e 1,45:1, IV^e 1:1, AR 4,3:1.

Fahrgestell, Aufhängung: Kastenrahmen mit rohrförmigen Längsträgern, Plattform und Traversen, vorn Einzelrad- aufhängung mit Trapez-Dreieckquerlenkern und Schraubenfedern, hinten Starrachse mit Halbelliptikfedern, vorne Kurvenstabilisator, vorne hydr. Kolben-, hinten hydr. Armstrong-Teleskopstoßdämpfer.

Châssis, suspension: Plate-forme avec longerons à tubes et traverses, susp. AV à roues indép. avec levier triang. en trapèze transv. et ressorts hélicoïdaux, suspension AR à essieu rigide avec ressorts semi-elliptiques, stabilisateur de virage AV, amortisseurs hydr. Armstrong à levier AV et télesc. AR.

Hydr. Dunlop-Scheibenbremse mit Vakuum-Bremshilfe, mech. Handbremse auf Hinterräder, Zahnstangenlenkung, Benzin-tankinhalt 68 L, Reifen 6.40-15 RS.

Freins hydr. à disques Dunlop, avec servo-frein à dépression, frein à main méc. sur roues AR, direction à crémaillère, cont. du réservoir d'essence 68 L, pneus 6.40-15 RS.

Karosserie, Masse, Gewichte: Rad- stand 267 cm, Spur vorne 130 cm, hinten 135 cm, Bodenfreiheit 18 cm, Wendekreis 11,3 m. Coupé mit Kunststoffkarosserie, 4plätzig, 2türig, Länge 452 cm, Breite 162 cm, Höhe 138 cm, Leergewicht (DIN) 1540 kg.

Carrosserie, dimensions, poids: Empattement 267 cm, voie AV 130 cm, AR 135 cm, garde au sol 18 cm, diam. de braq. 11,3 m. Coupé, carrosserie en matière synthétique, 4 places, 2 portes, longueur 452 cm, largeur 162 cm, hauteur 138 cm, poids à vide (DIN) 1540 kg.

Fahrleistungen: Höchstgeschwindigkeit 190 km/h*, Leistungsgewicht 10,1 kg/SAE-PS, Geschwindigkeit bei 1000 U/min im IV. Gang 37,5 km/h, Benzinverbrauch 13-16 L/100 km*.
* Werkangabe

Performances: Vitesse maxi 190 km/h*, rapport poids/puiss. 10,1 kg/ch (SAE), vitesse à 1000 tr/mn en IV^e vit. 37,5 km/h, consomm. d'essence 13 à 16 L/100 km*.
* Indication de l'usine



Jensen C - V8

Jensen C - V8

Neues Modell. Coupé mit Kunststoffkarosserie, 5,9-Liter-Chrysler-V8-Motor mit einer SAE-Leistung von 305 PS, automat. Torque-Flite-Getriebe, Rohrrahmenchassis, Dunlop-Vierrad-Scheibenbremse. Debüt Herbst 1962.

Motordaten: 30,09 Steuer-PS, 8 Zyl. in V (90°), Bohrung 104,64 mm, Hub 85,85 mm, 5916 cm³, Kompr. 9:1, 305 SAE-PS bei 5000 U/min, max. Drehmoment 54,6 mkg (SAE) bei 3000 U/min, spezif. Leistung 51,6 SAE-PS/L, Oktanbedarf: 93 ROZ.

Motorkonstruktion: Bezeichn.: Chrysler V8 Typ D 500. Hängende Ventile mit hydr. Ventilstößeln, zentrale Hochleistungs-Nockenwelle (Kette), 5fach gelagerte Kurbelwelle, Oelfilter im Hauptstrom, Oelinhalt 4,7 L, 1 Fallstrom-Vierfachvergaser Carter AFB 32 575 mit automat. Choke und Beschleunigungspumpe, Trockenluftfilter, mech. Carter-Benzinpumpe. Zündkerzen Autolite A 32, elektr. Anlage Autolite/Lucas 12 V, Alternator 36 A, Batterie 64 Ah, Wasserkühlung mit 2 thermostatisch geregelten Ventilatoren, Kühlerinhalt 13,6 L.

Kraftübertragung: Autom. Kraftübertragung Chrysler High Performance Torque Flite (hydr. Drehmomentwandler, 3-Gang-Planetengetriebe), Wählhebel am Lenkrad, Hypoid-Achsantrieb, Power-Lock-Sperrdifferential, Achsuntersetzung 3,07:1 (14/42).

Untersetzungsverhältnisse: Max. Drehmomentverstärkung im Wandler 2,2fach, Untersetzungen im Planetengetriebe 2,45:1, 1,45:1, 1:1, R 2,20:1.

Fahrgestell, Aufhängung: Rohrrahmenchassis, vorn Einzelradaufhängung mit Trapez-Dreieckquerlenkern und Schraubenfedern, hinten Starrachse mit Halbelliptikfedern, vorn Kurvenstabilisator, vorne hydr. Kolbenstossdämpfer, hinten hydr. Teleskopstossdämpfer.

Hydr. Dunlop-Vierrad-Scheibenbremse, Scheibendurchmesser 28,6 cm, Brems-hilfe, bestrichene Bremsfläche 3212 cm², mech. Handbremse auf Hinterräder, Zahnstangenlenkung, Benzintankinhalt 73 L, Reifen Dunlop RS 6.70-15.

Karosserie, Masse, Gewichte: Radstand 267 cm, Spur vorne 142 cm, hinten 144,5 cm, Bodenfreiheit 15 cm, Wendekreis 11,6 m. Coupé mit Kunststoffkarosserie, 4 Sitzplätze, 2türig, Länge 469 cm, Breite 171,5 cm, Höhe 140 cm, Leergewicht (DIN) 1565 kg.

Fahrleistungen: Höchstgeschwindigkeit 225 km/h*, Leistungsgewicht 5,1 kg/SAE-PS, Geschwindigkeit bei 1000 U/min im direkten Gang 41,8 km/h, Benzilverbrauch (Reiseverbrauch) ca. 14 L/100 km*.

* Werkangabe

Nouveau modèle. Coupé avec carrosserie en matière synthétique, moteur V8 Chrysler de 5,9 L développant 305 ch (SAE), transmission Torque Flite, châssis à charpente tubulaire, freins à disques sur 4 roues Dunlop. Début automne 1962.

Moteur (dimensions): 30,09 CV-impôt, 8 cyl. en V (90°), alésage 104,64 mm, course 85,85 mm, 5916 cm³, compr. 9:1, 305 ch (SAE) à 4800 tr/mn, couple maxi 54,6 mkg (SAE) à 3000 tr/mn, puiss. spécif. 51,6 ch/L (SAE), indice d'octane mini: 93 IOR.

Moteur (construction): Désignation: Chrysler V8 type D 500. Soupapes en tête avec poussoirs hydr., arbre à cames central à haut rendement (chaîne), vilebrequin sur 5 paliers, filtre à huile sur circ. princ., cont. huile 4,7 L, 1 carburateur inversé à 4 corps Carter AFB 32 575, choke automat. et pompe d'accélération, épurateur d'air sec, pompe à essence méc. Carter.

Bougies Autolite A 32, équipement électr. Autolite/Lucas 12 V, alternateur 36 A, batterie 64 Ah, refroidissement à eau avec 2 ventilateurs à réglage thermostatique, contenance 13,6 L.

Transmission: Transmission automat. Chrysler High Performance Torque Flite (convertisseur hydraulique, boîte planétaire à 3 rapports), levier sélecteur au volant, couple conique hypoidé, différentiel autobloquant Power-Lok, rapport du pont 3,07:1 (14/42).

Rapports de démultiplication: Multiplication maxi par le convertisseur 2,2:1, démultiplications de la boîte planétaire 2,45:1, 1,45:1, 1:1, AR 2,20:1.

Châssis, suspension: Cadre tubulaire, suspension AV à roues indép. avec leviers triang., en trapèze et ressorts hélicoïdaux, suspension AR à essieu rigide avec ressorts semi-elliptiques, stabilisateur latéral AV, amortisseurs hydr. à levier AV et amortisseurs hydr. télesc. AR.

Freins à disques Dunlop AV et AR, diam. des disques 28,6 cm, servo-frein, surface de frottement 3212 cm², frein à main méc. sur roues AR, direction à crémaill., capacité du réservoir d'essence 73 L, pneus Dunlop RS 6.70-15.

Carrosserie, dimensions, poids: Empattement 267 cm, voie AV 142 cm, AR 144,5 cm, garde au sol 15 cm, diam. de braquage 11,6 m. Coupé avec carrosserie en matière plastique, 4 places, 2 portes, longueur 469 cm, largeur 171,5 cm, hauteur 140 cm, poids à vide (DIN) 1565 kg.

Performances: Vitesse maxi 225 km/h*, rapport poids/puissance 5,1 kg/ch (SAE), vitesse à 1000 tr/mn sur rapport supér. 41,8 km/h, consom. d'essence (tourisme) env. 14 L/100 km*.

* Indication de l'usine

Motordaten: 20,35 Steuer-PS, 6 Zyl. in Linie, Bohrung 96 mm, Hub 92 mm, 3995 cm³, Kompr. 8,25:1, 236 DIN-PS bei 5000 U/min, max. Drehmoment 36,6 mkg (DIN) bei 4000 U/min, spezif. Leistung 60 DIN-PS/L, Oktanbedarf: 100 ROZ.

Motorkonstruktion: Hängende Ventile in V (80°), 2 obenliegende Nockenwellen (Kette), Leichtmetall-Zylinderkopf, nasse Zylinderbüchsen, Oelfilter im Hauptstrom, Oelinhalt 11,5 L, 2 Horizontal-Doppelpvergaser Solex 44 PHH, Trocken-Luftfilter, elektr. Doppeltwirkende SU-Benzinpumpe. Zündkerzen KLG FE 75, elektr. Anlage Lucas 12 V, Dynamo 420 W, Batterie 68 Ah, Wasserkühlung, Kühlerinh. 18 L.

Kraftübertragung: Automat. Kraftübertragung Borg-Warner mit hydr. Drehmomentwandler und 3-Gang-Planetengetriebe; Wählhebel am Lenkrad, Hypoid-Achsantrieb, Achsuntersetzung 3,77:1 (13/49). Auf Wunsch mit Zweiplatten-Trockenkupplung und normalem 4-Gang-Getriebe, alle Gänge sperrsynchr. und geräuscharm, Schalthebel in der Mitte, Kardanwelle offen, zweiteilig, gleicher Achsantrieb und Achsuntersetzung.

Untersetzungsverhältnisse:

a) Automat. Kraftübertragung: Max. Drehmomentverstärkung im Wandler 2,1-fach, Untersetzungen im Planetengetriebe: 2,31:1, 1,44:1, 1:1, R 2,01:1; b) 4-Gang-Getriebe: 1. 2,92:1; II. 1,85:1, III. 1,25:1, IV. 1:1, R 2,52:1.

Moteur (dimensions): 20,35 CV-impôt, 6 cyl. en ligne, alésage 96 mm, course 92 mm, 3995 cm³, compr. 8,25:1, 236 ch (DIN) à 5000 tr/mn, couple maxi 36,6 mkg (DIN) à 4000 tr/mn, puiss. spécif. 60 ch/L (DIN), indice d'octane mini: 100 IOR.

Moteur (construction): Soupapes en tête (80°), 2 arbres à cames en tête (chaîne), culasse en alliage léger, chemises amovibles humides, filtre à huile sur circ. princ., cont. huile 11,5 L, 2 carburateurs horiz. à double corps Solex 44 PHH, épurateur d'air sec, pompe à essence électr. SU à double effet. Bougies KLG FE 75, équip. électr. Lucas 12 V, dynamo 420 W, batterie 68 Ah, refroidissement à eau, cont. 18 L.

Transmission: Transmission automat. Borg-Warner avec convertisseur hydr. et boîte planétaire à 3 rapp., levier sélecteur au volant, couple conique hypoidé, rapport du pont 3,77:1 (13/49). Sur demande embrayage à double disque et boîte normale à 4 vitesses, toutes synchr. à verrouillage et silenc., levier central, arbre de transmission libre en 2 parties, mêmes couple conique et rapp. du pont.

Rapports de démultiplication:

a) Transmission automatique: Multiplication maximum par le convertisseur 2,1:1, démultiplications de la boîte planétaire: 2,31:1, 1,44:1, 1:1, AR 2,01:1; b) boîte à 4 vitesses: I^e 2,92:1, II^e 1,85:1, III^e 1,25:1, IV^e 1:1, AR 2,52:1.



Lagonda Rapide

Fahrgestell, Aufhängung: Stahlblech-Plattformrahmen verschweisst mit Superleggera-Rohrrahmen und Leichtmetallkarosserie, vorn Einzelradaufhängung mit Trapez-Dreieckquerlenkern und Schraubenfedern, koaxiale Teleskop-Stossdämpfer und Torsionsstabilisator, hinten De Dion-Doppelgelenkchassis mit Doppel-länglenkern, Quertorsionstabfedern, Wattgelenk, Kolbenstossdämpfer.

Hydr. Dunlop-Scheibenbremse mit Servo-Bremshilfe, Scheibendurchmesser vorn 28,6 cm, hinten 27,6 cm, mech. Handbremse auf Hinterräder, Zahnstangenlenkung, Benzintankinhalt 75 L, davon 13,5 L Reserve, Reifen 7.10-15.

Unterhaltererleichterungen: Ölwechsel und Chassisschmierung (16 Nippel) alle 4000 km.

Karosserien, Masse, Gewichte: Radstand 289 cm, Spur vorne 137 cm, hinten 141 cm, Bodenfreiheit 15 cm, Wendekreis 12,3 m. Sedan, 5 Sitzplätze, 4türig, Länge 497 cm, Breite 177 cm, Höhe 142 cm, Lergewicht (DIN) 1712 kg.

Fahrleistungen: Höchstgeschwindigkeit ca. 200 km/h*, Leistungsgewicht 7,3 kg/DIN-PS, Geschwindigkeit bei 1000 U/min im direkten Gang 32,3 km/h, Benzilverbrauch (Reiseverbrauch) 15,5-17,5 L/100 km*.

* Werkangabe

Châssis, suspension: Plate-forme en tôle d'acier soudée avec carrosserie Superleggera en métal léger et charpente tubulaire, suspension AV à roues indép. avec leviers triang. en trapèze et ressorts hélicoïdaux, amortisseurs télescopiques coaxiaux et barre de torsion stabilisatrice, suspens. AR, essieu De Dion avec double jambe de guidage, barre de torsion stabilisatrice transversale, parallélogramme de Watt, amortisseurs à piston. Freins à disques Dunlop avec servo-frein, diam. des disques 28,6 cm AV et 27,6 cm AR, frein à main sur roues arrière, direction à crémaillère, capacité du réservoir d'essence 75 L, réserve 13,5 L, pneus 7.10-15.

Simplification d'entretien: Vidange et graissage du châssis (16 graisseurs) tous les 4000 km.

Carrosserie, dimensions, poids: Empattement 289 cm, voie AV 137 cm, AR 141 cm, garde au sol 15 cm, diam. de braquage 12,3 m. Sedan, 5 places, 4 portes, longueur 497 cm, largeur 177 cm, hauteur 142 cm, poids à vide (DIN) 1712 kg.

Performances: Vitesse maxi env. 200 km/h*, rapport poids/puissance 7,3 kg/ch (DIN), vitesse à 1000 tr/mn sur rapport supérieur 32,3 km/h, consom. d'essence (tourisme) 15,5 à 17,5 L/100 km*.

* Indication de l'usine

LAGONDA GB

Mit Aston-Martin zum David-Brown-Konzern gehörend. Wiederbeginn der Produktion 1961 mit Modell Rapide.

Marque de grande classe, affiliée avec Aston-Martin au groupe David Brown. Revient à la construction 1961 avec le nouveau modèle Rapide.

The David Brown Corp. (Sales) Limited, Lagonda Division, Hanworth Park, Feltham Middlesex, England

Lagonda Rapide

Viertürige schnelle Reiselimousine mit Aston-Martin V8-Motor und Karosserie von Lancia. Automatische Kraftübertragung, DC-Dion-Doppelgelenkchassis, Dunlop-Vierrad-Scheibenbremse. Debüt London 1961.

Limousine rapide de grande classe à 4 portes, avec moteur Aston-Martin 6 cyl. et carrosserie Touring. Transmission automatique, suspension AR De Dion, freins à disques Dunlop sur les 4 roues. Début Londres 1961.

LANCIA

Italienische Klassemarke mit individuellen technischen Merkmalen. Pionier der selbsttragenden Karosserie, der Einzelradaufhängung und des Kleinwinkel-V-Motors.

Marque italienne de grande classe, de conception personnelle. Pionnier de la carrosserie autoporteuse, de la suspension indépendante et des moteurs en V à angle aigu.

Lancia & Co., via V. Lancia 27, Torino, Italien

Lancia Appia Serie 3

Kleiner Qualitätswagen. Debüt der Serie 3: Genf 1959. Hochleistungsmotor mit 2 seitlichen Nockenwellen.

Petite voiture de qualité. Début de la série 3 à Genève 1959. Moteur à haut rendement avec deux arbres à cames latéraux.

Motordaten: 5,55 Steuer-PS, 4 Zyl. in V-Form (10°), Bohrung 68 mm, Hub 75 mm, 1089,5 cm³, Kompr. 7,8:1, 48 PS (CUNA)

Moteur (dimensions): 5,55 CV-impôt, 4 cyl. en V (10°), alésage 68 mm, course 75 mm, 1089,5 cm³, compr. 7,8:1, 48 ch