

Hydr. Dunlop-Scheibenbremsen mit Servowirkung, Gesamtbremsfläche 484 cm², mech. Handbremse auf Hinterräder, Zahnstangen-Lenk., Tankinhalt 168 Liter, Reifen 6.50-16.

Abmessungen: Radst. 228,6 cm, Spur vorn 126,9 cm, hinten 121,9 cm, Länge 391 cm, Breite 166 cm, Höhe 81 cm, Bodenfreiheit 13 cm, Wendekreis 9,7 m.

Karosserie und Gewicht (trocken): 2pl. Rennsport-Roadster, ca. 850 kg.

Fahrleistungen: Höchstgeschwindigkeit 275-295 km/h¹⁾, Leistungsgewicht ca. 3,3 kg/PS, theor. Geschw. im direkten Gang bei 1000 U/min (Achsunters. 2,79:1) 46 km/h.

¹⁾ Schätzung der Redaktion.

Freins à disque Dunlop avec aide freinage, surface tot. de freinage 484 cm², frein à main méc. s. roues AR, direction à crémaillère, cont. réservoir d'ess. 168 L., pneus 6.50-16.

Dimensions: Empat. 228,6 cm, voie AV 126,9 cm, AR 121,9 cm, longueur 391 cm, largeur 166 cm, hauteur 81 cm, garde au sol 13 cm, diam. de braq. 9,7 m.

Carrosserie et poids (à sec): Roadster compétition à 2 pl., env. 850 kg.

Performances: Vitesse max. env. 275 à 295 km/h¹⁾, rapp. poids/puiss. env. 3,3 kg/ch, vitesse théor. en prise dir. à 1000 t/min (rapp. du couple 2,79:1) 46 km/h.

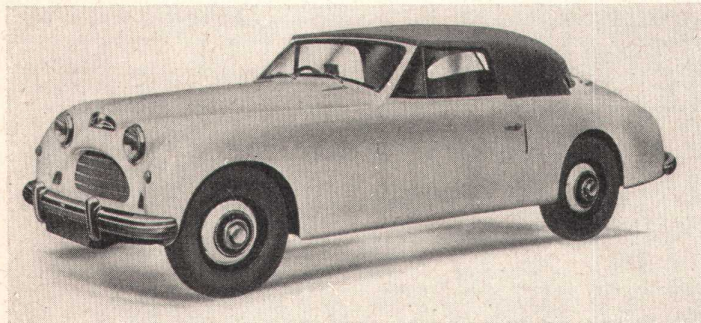
¹⁾ Estimation de la rédaction.

JENSEN GB

Englische Nutzfahrzeugfabrik mit kleiner Personenwagenproduktion. — Verwendet Antriebsaggregate von Austin.

Fabrique de véhicules utilitaires, production limitée de voitures. Utilise groupes propulseurs Austin.

Jensen Motors Ltd., West Bromwich, Staffordshire, England
Keine schweizerischen Vertreter. — Pas de distributeur en Suisse.



JENSEN INTERCEPTOR

Jensen Interceptor

Sportlicher, leichtgebauter Viersitzer. Motor Austin A 135 Vierliter.

Motor: 20,33 Steuer-PS, 6 Zyl. in Linie, Bohrung 87 mm, Hub 111 mm, 3993 cm³, Kompr. 6,8:1, 131 PS bei 3700 U/min, spezif. Leistung 32,8 PS/Liter.

Motorkonstruktion: Hängende Ventile mit Stoßstange u. Kipphebel, seilt. Nockenwelle (Kette), Ölfilter im Nebenschluss, Ölinh. 8,4 L, 1 Stromberg-Vergasers DBVA 42, mech. Benzinpumpe, Luffilter, Zündkerzen Champion N 8 B, elektrische Anlage Lucas 12 V, Batterie 68 Ah, Wasserkühlung (Pumpe und Thermostat), Kühlerinhalt 16 L.

Kraftübertragung: Einpl.-Trockenkupplung, normales 4-Gang-Getriebe, 2., 3. u. 4. Gang synchr. u. geräuscharm, auf Wunsch mit Laycock-de-Normanville-Schnellgang, Schallhebel in der Mitte, zweiteilige Kardanwelle, Hypoid-Achsantrieb, Achsuntersetzung 4,09:1.

Untersetzungsverhältnisse: I. 13,83:1, II. 9,30:1, III. 5,84:1, IV. 4,09:1, V. (Schnellg.) 3,18:1, R 16,73:1.

Fahrgestell, Aufhängung: Kastentrahmen mit rohrförmigen Längsträgern u. Traversen, vorn Einzelradaufh. mit Trapez-Dreieckquerlenkern und Schraubenfedern, hinten Starrachse mit Länglenkern und Schraubenfedern, vorn Kurvenstabilisator, vorn und hinten Hydr. Kolben-Stoßdämpfer.

Hydr. Girling-Fussbremse (vorn 2 Primärbacken), Gesamtbremsfläche 1200 cm², mech. Handbremse auf Hinterräder, Bishop-Lenkung mit Schnecke und Lenkfinger, Benzin-tankinhalt 86 L, Reifen 6.00-16.

Abmessungen: Radst. 285 cm, Spur vorn 138 cm, hinten 146 cm, Länge 447 cm, Breite 168 cm, Höhe 147 cm, Bodenfreiheit 17,5 cm, Wendekreis 11,5 m.

Karosserie und Gewicht (trocken): 2türige Coach, 1422 kg, und 2türiges Cabriolet.

Fahrleistungen: Benzinverbr. ca. 16 L/100 km¹⁾, Höchstgeschw. ca. 155 km/h¹⁾, Leistungsgew. ca. 10,7 kg/PS, theor. Geschw. im dir. Gang bei 1000 U/min 31,5 km/h, 40,6 km/h im Schnellgang

¹⁾ Approx. Angaben der Redaktion.

Voiture légère et sportive à 4 places. Moteur Austin A 135 4 litres.

Moteur (dimensions): 20,33 CV-impôt, 6 cyl. en ligne, alésage 87 mm, course 111 mm, 3993 cm³, compr. 6,8:1, 131 ch à 3700 t/min, puiss. spécif. 32,8 ch/L.

Moteur (construction): Soupapes en tête, poussoirs et culbuteurs, arbre à cames latéral (chaîne), filtre à huile en dérivation, cont. carter 8,4 L, 1 carburateur Stromberg DBVA 42, pompe à ess. méc., épurateur d'air, bougies Champion N 8 B, équip. électrique Lucas 12 V, batterie 68 Ah, refroid. à eau (pompe et thermostat), cont. radiateur 16 L.

Transmission: Embrayage monodisque sec, boîte normale à 4 vit., 2^e, 3^e et 4^e synchr. et silenc., levier central, sur demande avec surmultipl. Laycock-de-Normanville, arbre cardan divisé, couple conique hypoidé, rapp. du couple 4,09:1.

Rapports de démultiplication: I^{re} 13,83:1, II^e 9,30:1, III^e 5,84:1, IV^e 4,09:1, V^e (surmult.) 3,18:1, manche AR 16,73:1.

Châssis, suspension: Châssis à caisson avec longérons tubulaires et traverses, susp. AV à roues indép.: levier triang. en trapèze et ressort. hélicoïdaux, susp. AR à essieu rigide, bras de poussée longit. et ressort. hélicoïdaux, stabilisateur de virage AV, amortiss. hydr. à piston AV et AR.

Frein à pied hydr. Girling (2 mâchoires primaires AV), surface totale de freinage 1200 cm², frein à main méc. sur roues AR, direction Bishop vis et doigt, cont. rés. d'ess. 86 L, pneus 6.00-16.

Dimensions: Empat. 285 cm, voie AV 138 cm, AR 146 cm, longueur 447 cm, largeur 168 cm, hauteur 147 cm, garde au sol 17,5 cm, diam. de braq. 11,5 m.

Carrosseries et poids (à sec): Coach à portes, 1422 kg, cabriolet à 2 portes.

Performances: Consomm. d'ess. env. 16 L/100 km¹⁾, vit. max. env. 155 km/h¹⁾, rapp. poids/puiss. 10,7 kg/ch, vitesse théor. en prise directe à 1000 t/min 31,5 km/h, 40,6 km/h en V^e surmult.

¹⁾ Données approx. de la rédaction.

Jensen «541»

Neues, leichteres und schnelleres Modell mit Kunststoffkarosserie. Daten wie Interceptor, mit folgenden Ausnahmen:

Motorkonstruktion: 3 SU-Horizontalvergasers.

Kraftübertragung: Achsuntersetzung 2,9:1, mit Schnellgang 3,54:1.

Nouveau modèle plus léger et plus rapide, avec carrosserie en plastique. Comme Interceptor, à l'exception de:

Moteur (construction): 3 carburateurs horizontaux SU.

Transmission: Rapport du couple 2,9:1, avec surmult. 3,54:1.



JENSEN 541

Untersetzungsverhältnisse: a) ohne Schnellgang (Achsunters. 2,9:1): I. 9,9:1, II. 6,8:1, III. 4,2:1, IV. 2,9:1; b) mit Schnellgang (Achsuntersetzung 3,54:1): I. 11,98:1, II. 8,14:1, III. 5,06:1, IV. 3,54:1, V. Schnellgang 2,75:1.

Abmessungen: Radst. 266,6 cm, Spur vorn 131,7 cm, hinten 130,4 cm, Länge 447 cm, Breite 160 cm, Höhe 135 cm, Bodenfreiheit 18 cm, Wendekreis 9,8 m.

Karosserien und Gewicht (trocken): 2türiges, 4pl. Coupé, 1220 kg, Spezialcabriolet Abbott.

Fahrleistungen: Benzinverbrauch 11-14 L/100 km¹⁾, Höchstgeschwindigkeit ca. 170 bis 180 km/h¹⁾, Leistungsgewicht ca. 9,3 kg/PS, theor. Geschwindigkeit im Schnellgang bei 1000 U/min (Achsuntersetz. 3,54:1) 45,2 km/h.

¹⁾ Approx. Angaben der Redaktion.

Rapports de démultiplication: a) sans surmult. (rapp. du couple 2,9:1): I^{re} 9,9:1, II^e 6,8:1, III^e 4,2:1, IV^e 2,9:1; b) avec surmult. (rapp. du couple 3,54:1): I^{re} 11,98:1, II^e 8,14:1, III^e 5,06:1, IV^e 3,54:1, V^e surmult. 2,75:1.

Dimensions: Empat. 266,6 cm, voie AV 131,7 cm, AR 130,4 cm, longueur 447 cm, largeur 160 cm, hauteur 135 cm, garde au sol 18 cm, diam. de braq. 9,8 m.

Carrosseries et poids (à sec): Coupé à 2 portes, 1220 kg, cabriolet spécial Abbott.

Performances: Consomm. d'ess. 11 à 14 L, 100 km¹⁾, vit. max. env. 170 à 180 km/h¹⁾, rapp. poids/puiss. env. 9,3 kg/ch, vitesse théor. avec surmult. à 1000 t/min (rapp. du couple 3,54:1) 45,2 km/h.

¹⁾ Données approx. de la rédaction.

KAISER USA

Gründung der Nachkriegszeit. Hat Willys übernommen.

Entreprise fondée après la guerre. A absorbé Willys.

Kaiser-Willys Corporation, Toledo 1, Ohio, USA

Kaiser Manhattan

Geräumiger amerikanischer Mittelklasswagen. Kompressor-motor.

Voiture spacieuse de la catégorie moyenne américaine. Moteur à compresseur.

Motor: 18,87 Steuer-PS, 6 Zyl. in Linie, Bohrung 84,138 mm, Hub 111,125 mm, 3706 cm³, Kompr. 7,3:1, 142 SAE-PS bei 3800 U/min, max. Drehm. 29,7 SAE-mkg bei 2600 U/min, spezifische Leistung 39,3 PS/Liter.

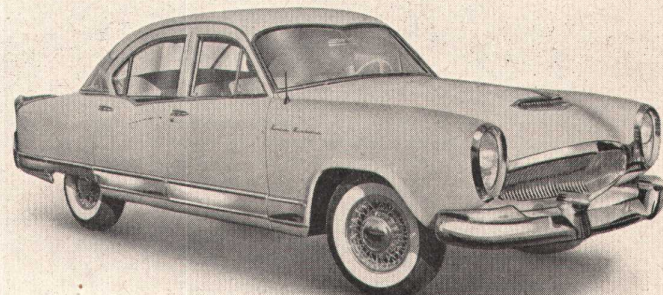
Motorkonstruktion: Radialkompressor «Mc. Culloch», stehende Ventile, seilt. Nockenwelle (Kette), Ölfilter im Nebenschluss, Ölbehälter 4,7 Liter, 1 Fallstrom-Doppelvergasers Carter WCD-2204-S, mech. Benzinpumpe, Ölbad-luffilter, Zündkerzen Auto-Lite A 7, elektr. Anlage Auto-Lite 6 V, Dynamo 320 W, Batterie 100 Ah, Wasserkühlung (Pumpe, Thermostat, geschl. Kreislauf), Kühlerinhalt 12,8 L.

Kraftübertragung: a) Einpl.-Trockenkupplung, normales 3-Gang-Getriebe, 2. und 3. Gang synchr., alle Gänge geräuscharm; b) Normalgetriebe und halbautom. Warner-Schnellgang; c) Automat. Kraftübertragung «Hydra Matic» (Flüssigkeitskupplung und 4-Gang-Planetengetriebe) 3 Wählhebelstellungen «Low», «Drive 3» und «Drive 4», Schallhebel am Lenkrad, Hypoid-Achsantrieb, Achsuntersetzungen a): Mit Normalgetriebe 3,91:1 (12/47); b) Mit Schnellgang 4,55:1 (11/50); c) Mit «Hydra Matic» 3,31:1 (13/43).

In der Schweiz nur mit «Hydra-Matic»-Kraftübertragung lieferbar.

Transmission: a) Embrayage monodisque sec, boîte normale à 3 vit., 2^e et 3^e synchr., toutes silenc.; b) boîte normale et surmult. semi-autom. Warner; c) transmission automat. «Hydra-Matic Dual Range» (embray. hydr. et réducteur à engrenages planétaires à 4 vit.), 3 positions du selecteur: «Low», «Drive 3» et «Drive 4»; levier sus volant, couple conique hypoidé, rapports du couple: a) avec boîte normale 3,91:1 (12/47); b) avec surmult. 4,55:1 (11/50); c) avec «Hydra-Matic» 3,31:1 (13/43).

En Suisse livrable exclusivement avec transmission automat. «Hydra-Matic».



KAISER MANHATTAN
JENSEN
Jensen Car Club of Switzerland